

新北市立新店高中-校園防災地圖(地震火災災害)

經度: 東經121度31分57.2秒 緯度: 北緯24度58分40.8秒	109.12 總務處製
---	----------------

防災資訊

災害通報單位

新北災害應變中心	(02)8953-5599
教育部校安中心	(02)3343-7855 (02)3343-7856
新北市教育局	(02)29603456
新北市教育局 校安通報專線	0937528617

警消醫療單位

新店警察分局	(02)2911-1170
新店碧潭派出所	(02)2911-1665
新店消防分隊	(02)2911-7947
耕莘醫院	(02)2219-3391
慈濟醫院	(02)6628-9779

學校基本資料

電話	(02)2219-3700
傳真	(02)2219-1802
地址	新北市新店區中央路93號
網址	http://www.htsh.ntpc.edu.tw

緊急避難所

新店高中操場

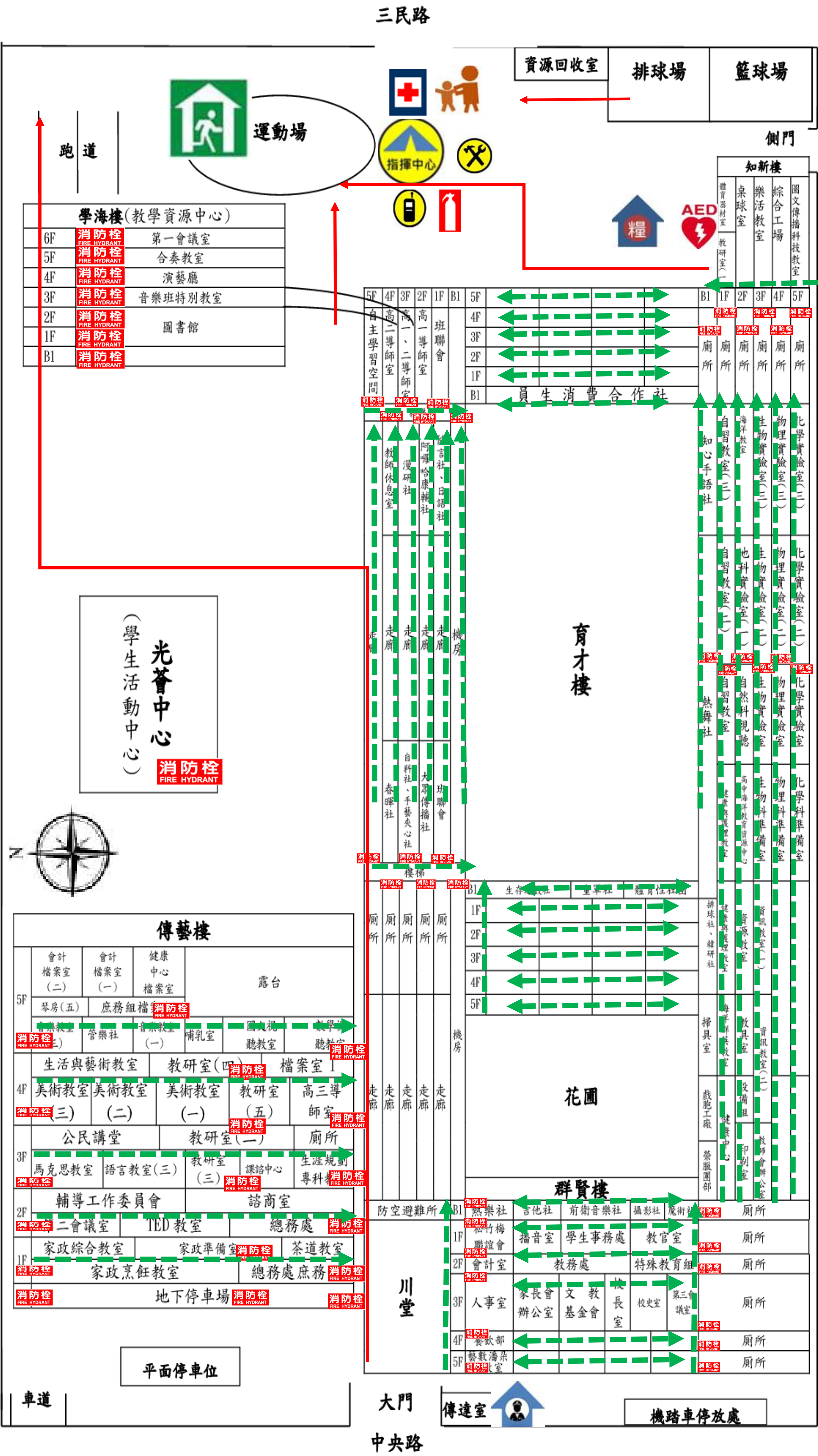
標示

建築內路線

建築外路線

各類災害避難原則

地震	先避難，再疏散
淹水	垂直避難
海嘯	往高處避難
土石流	預防性撤離



圖例

室外避難處所



指揮中心



急救站



滅火器



消防栓



災時家長接送區



物資儲存點



救援器材放置點



通訊器材放置點



AED



警衛室

